

## Sandon | Global

Sandon Global je anglický výrobce a renovátor rastrových válců a návleků.

Již po několikrát získal zlatou cenu Evropské Asociace Flexografického Průmyslu (EFIA): „Dodavatel roku“.

Je předním dodavatelem rastrových válců pro výrobce tiskových strojů Nilpeter a Windmoller & Holscher.

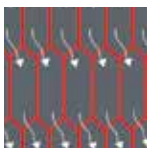


### Laserový výpal rastrových válců a návleků

Použití nejmodernějších laserů pro výpal napomáhá dosažení vysoké kvality a udržení konzistence výroby.

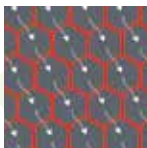
Stálá snaha o zdokonalování kvality tisku vede k vývoji nových druhů výpalů.

#### Druhy výpalu - úzká dráha:



##### Fluid UV = Combination print 75°

- tisk ploch i rastrů z jedné desky; snižuje nárůst tiskového bodu; redukuje vibrace rakle; potřeba menšího počtu různých aniloxových válců; vyšší životnost v porovnání se standardním 60° výpalem...



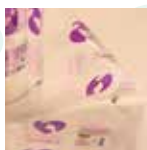
##### Fluid HEX = Process & Solid 60°

- vylepšené vyprazdňování buněk pro čistější tisk; redukuje vibrace rakle; srovnatelný výsledek v porovnání se standardním 60° výpalem...



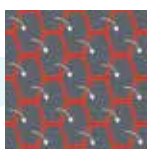
##### HOW = High Opacity White

- pro tisk bílé; k dispozici 4 varianty dle použití na plné plochy/texty; není nutné snižovat rychlost tisku; lepší tisk; snazší čištění...



##### HOC = High Opacity Color

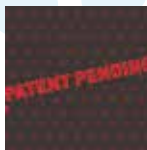
- kvalita tisku srovnatelná se sítotiskem; není nutné snižovat rychlost tisku vyšší efektivita tisku; snazší čištění než u konvenčních výpalů; není potřeba podtisk bílou...



#### Druhy výpalu - úzká i široká dráha:

##### XPRO = High Definition Process 61°

- úhel 61° redukuje riziko moiré; precizní kontrola přenosu; stabilní přenos barvy i při vysoké rychlosti tisku...

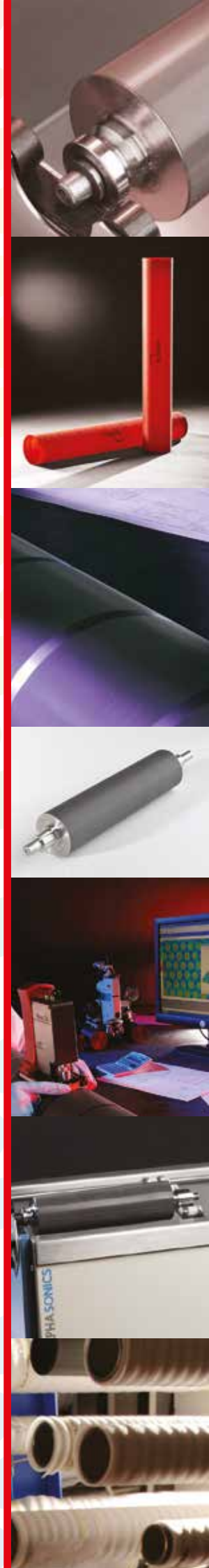


##### GMX = Tactile Coating - čeká na patent GB1520915.8

- unikátní, efektivní mělké jamky; vysoké přenosy barev a laků (vhodné pro vyšší velikost částic)...

**Neváhejte nás kontaktovat s poptávkou.**

PANFLEX, s.r.o. • Ve Velazu 277, 252 62 Statenice – Černý Vůl  
Tel.: +420/220 190 050 • [www.panflex.cz](http://www.panflex.cz) • [obchod@panflex.cz](mailto:obchod@panflex.cz)  
Více informací také na [www.sandonglobal.co.uk](http://www.sandonglobal.co.uk)



**Druhy výpalu - široká dráha:**



**IPRO = High Definition Process 75°**

- vysoké lineatury; snižuje nárůst tiskového bodu; mezery mezi buňkami redukuje povrchové napětí a podporují uvolnění barvy; stabilní přenos barvy do rychlosti 800 mpm...



**HVP = High Volume Process**

- univerzální výpal; kombinace tisku plných ploch a tónů z jedné desky; potřeba menšího počtu různých aniloxových válců; snadné čištění...



**Fluid FP = Combination**

- vhodné pro tisk bílé; delší životnost v porovnání s konvenčními výpaly; kombinace tisku plných ploch a tónů z jedné desky...



**Classic = Conventional 60°**

- multifunkční výpal; maximalizuje přenos barvy z buněk; tisk procesních i přímých barev...

**Dále nabízíme:**

- čistící pomůcky a prostředky na rastrové válce i na tiskové formy
- širokou nabídku raklí, dle Vašich potřeb a požadavků
- zařízení pro čištění rastrových válců
- ochranné sleevy a obaly
- pravidelný audit rastrových válců
- komplexní technickou podporu

**Neváhejte nás kontaktovat s poptávkou.**

PANFLEX, s.r.o. • Ve Velazu 277, 252 62 Statenice – Černý Vůl  
Tel.: +420/220 190 050 • [www.panflex.cz](http://www.panflex.cz) • [obchod@panflex.cz](mailto:obchod@panflex.cz)  
Více informací také na [www.sandonglobal.co.uk](http://www.sandonglobal.co.uk)

